

\ Wonen

Woningtypes De Johannes



In deze folder ziet u een plattegrond van de verschillende woningtypes die er zijn op locatie De Johannes. Op die manier kunt u nu al zien wat ongeveer de indeling is en afmetingen zijn van uw toekomstige woning. Aan deze plattegrond kunt u geen rechten ontlenen.

Samen wonen, samen leven, samen zorgen bij De Johannes in Veghel-Zuid.
Uniek woonconcept met thuiszorg van BrabantZorg.

Elke dag zo fijn mogelijk



HOEKAPPARTEMENT BEGANE GROND • DE JOHANNES • VEGHEL

Totale oppervlakte ca. 60²



Appartement 1.04 en 1.10 als getekend • Appartement 1.03 en 1.09 gespiegeld.
De positie van de ramen ter hoogte van slaapkamer 1.03 en 1.10 wijkt iets af.
Voor een beter beeld, zie plattegrond 'hoekwoning verdieping'.

Aan deze plattegrond kunnen geen rechten worden ontleend.

TUSSENAPPARTEMENT BEGANE GROND • DE JOHANNES • VEGHEL

Totale oppervlakte ca. 60 M²



Appartement 1.01, 1.05, 1.07 en 1.11 als getekend • Appartement 1.02, 1.06, 1.08 en 1.12 gespiegeld.

Aan deze plattegrond kunnen geen rechten worden ontleend.

HOEKAPPARTEMENT BEGANE GROND • DE JOHANNES • VEGHEL

Totale oppervlakte ca. 60 M²

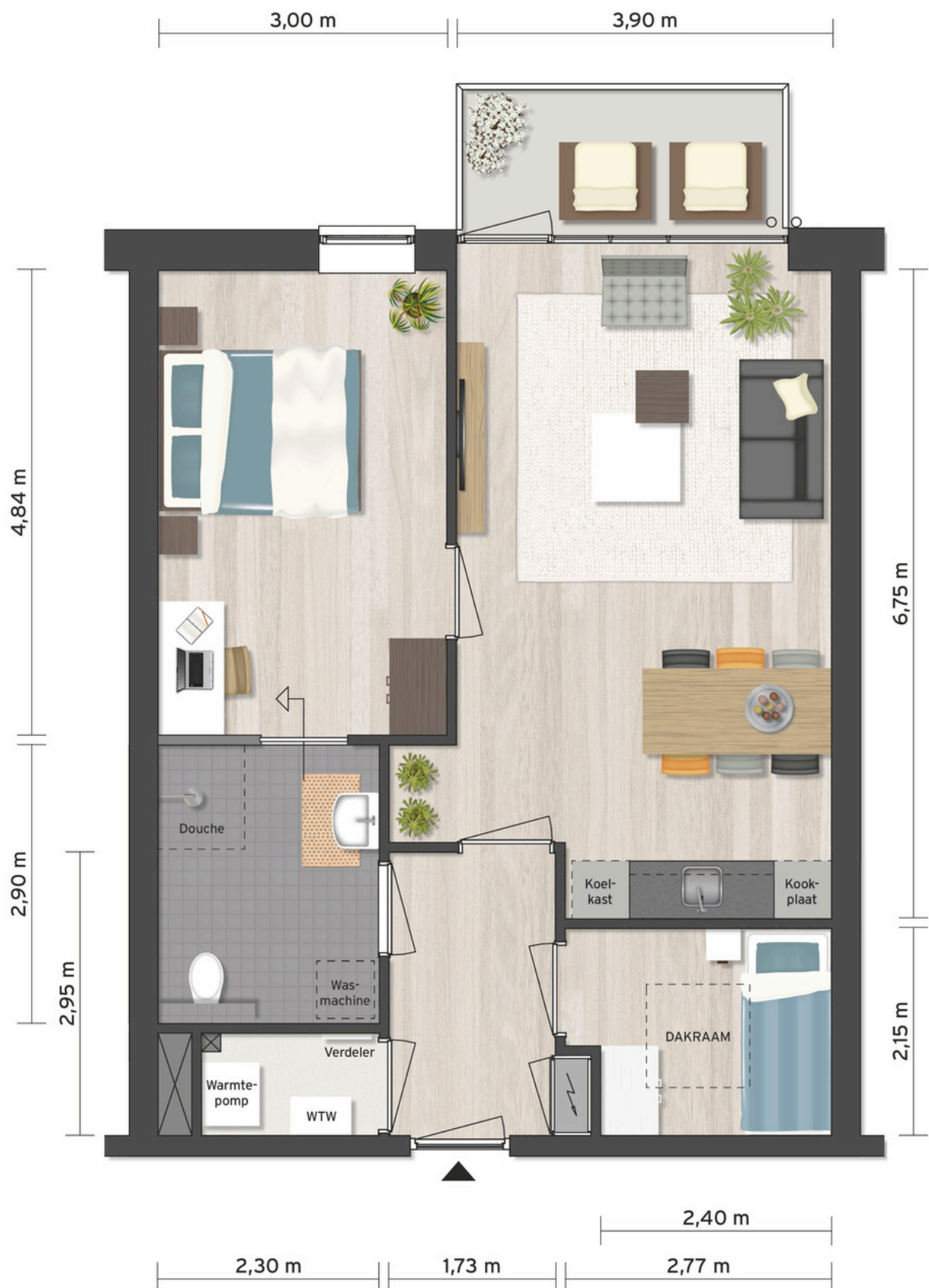


Appartement 1.16 en 1.22 als getekend • Appartement 1.15 en 1.21 gespiegeld. De positie van de ramen ter hoogte van slaapkamer 2 van de appartementen 1.16 en 1.21 wijkt iets af. Voor een beter beeld, zie plattegrond 'hoekwoning begane grond'.

Aan deze plattegrond kunnen geen rechten worden ontleend.

TUSSENAPPARTEMENT • DE JOHANNES • VEGHEL

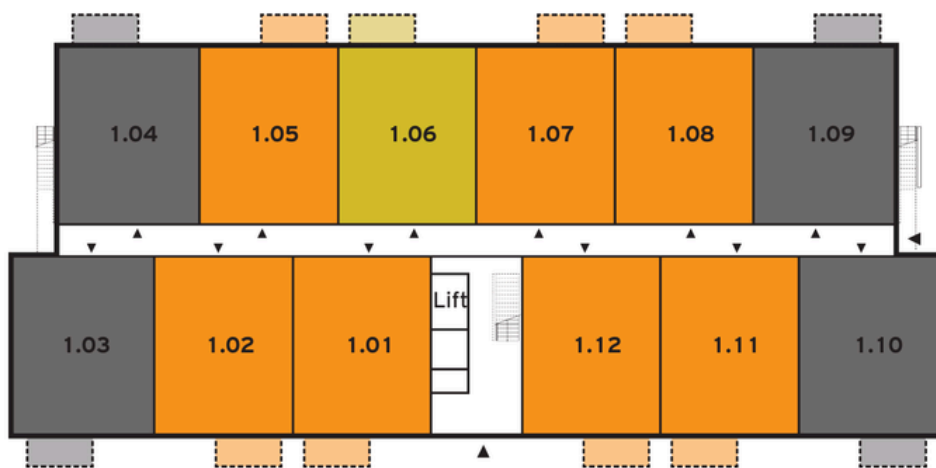
Totale oppervlakte ca. 60 M²



Appartement 1.13 en 1.17, 1.19 en 1.23 als getekend • Appartement 1.14 en 1.18, 1.20 en 1.24 gespiegeld.

Aan deze plattegrond kunnen geen rechten worden ontleend.

OVERZICHT VERDIEPINGEN EN HUISNUMMERS • DE JOHANNES • VEGHEL



Begane grond



Verdieping