

\ Wonen

# Woningtypes De Johannes



In deze folder ziet u een plattegrond van de verschillende woningtypes die er zijn op locatie De Johannes. Op die manier kunt u nu al zien wat ongeveer de indeling is en afmetingen zijn van uw toekomstige woning. Aan deze plattegrond kunt u geen rechten ontlenen.

Samen wonen, samen leven, samen zorgen bij De Johannes in Veghel-Zuid.  
Uniek woonconcept met thuiszorg van BrabantZorg.

Elke dag zo fijn mogelijk



# HOEKAPPARTEMENT BEGANE GROND • DE JOHANNES • VEGHEL

Totale oppervlakte ca. 60<sup>2</sup>



Appartement 1.04 en 1.10 als getekend • Appartement 1.03 en 1.09 gespiegeld.  
De positie van de ramen ter hoogte van slaapkamer 1.03 en 1.10 wijkt iets af.  
Voor een beter beeld, zie plattegrond 'hoekwoning verdieping'.



# TUSSENAPPARTEMENT BEGANE GROND • DE JOHANNES • VEGHEL

Totale oppervlakte ca. 60 M<sup>2</sup>



Appartement 1.01, 1.05, 1.07 en 1.11 als getekend • Appartement 1.02, 1.06, 1.08 en 1.12 gespiegeld.

Aan deze plattegrond kunnen geen rechten worden ontleend.

# HOEKAPPARTEMENT BEGANE GROND • DE JOHANNES • VEGHEL

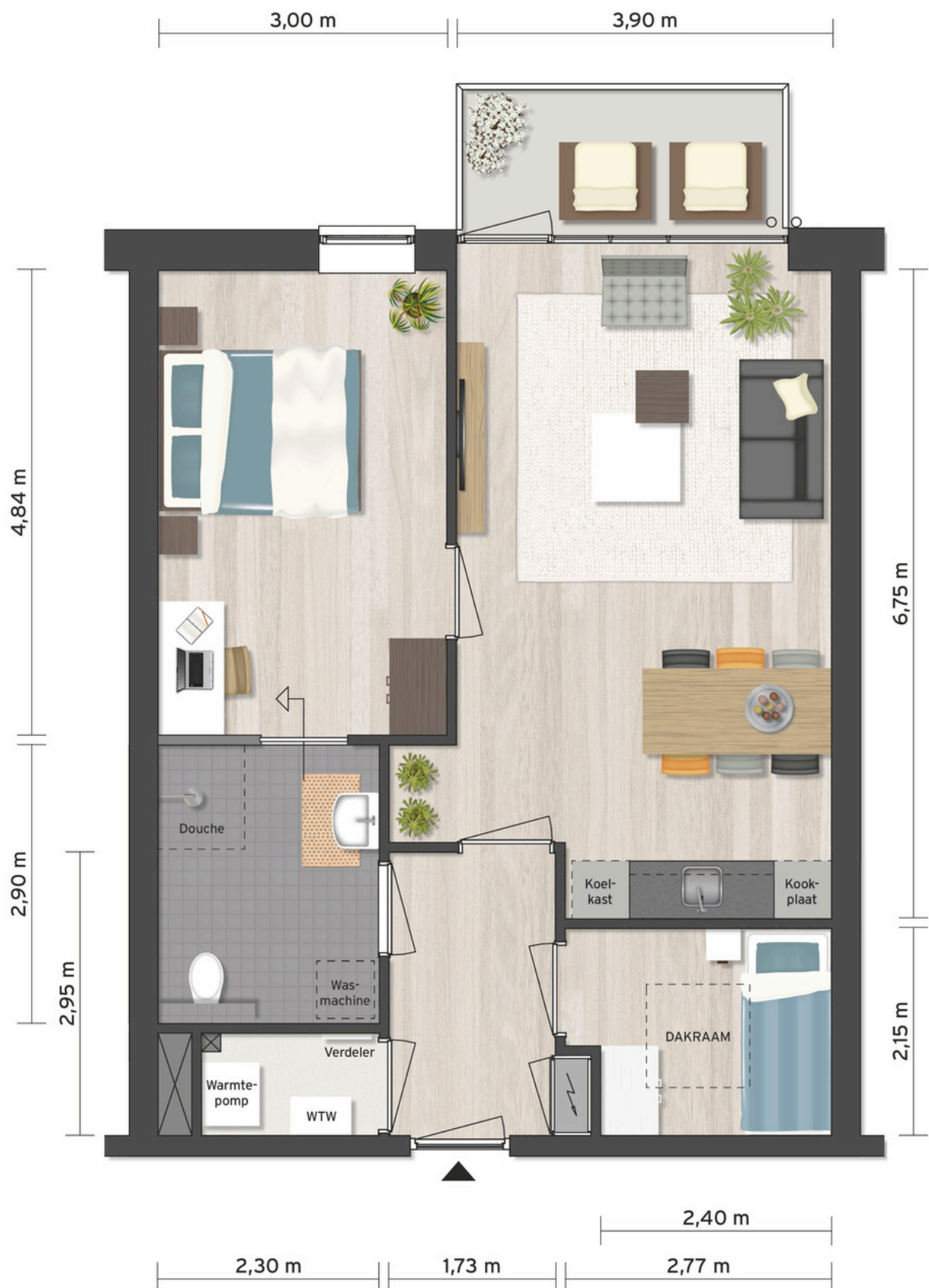
Totale oppervlakte ca. 60 M<sup>2</sup>



Appartement 1.16 en 1.22 als getekend • Appartement 1.15 en 1.21 gespiegeld. De positie van de ramen ter hoogte van slaapkamer 2 van de appartementen 1.16 en 1.21 wijkt iets af. Voor een beter beeld, zie plattegrond 'hoekwoning begane grond'.

# TUSSENAPPARTEMENT • DE JOHANNES • VEGHEL

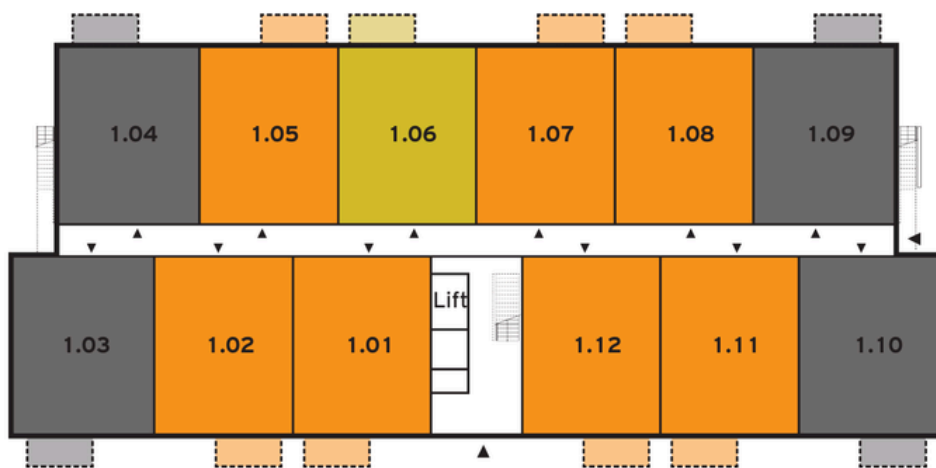
Totale oppervlakte ca. 60 M<sup>2</sup>



Appartement 1.13 en 1.17, 1.19 en 1.23 als getekend • Appartement 1.14 en 1.18, 1.20 en 1.24 gespiegeld.

Aan deze plattegrond kunnen geen rechten worden ontleend.

# OVERZICHT VERDIEPINGEN EN HUISNUMMERS • DE JOHANNES • VEGHEL



- Hoekappartement begane grond
- Tussenappartement begane grond
- Gezamenlijke ruimte

**Begane grond**



- Hoekappartement verdieping
- Tussenappartement verdieping
- Kantoor BrabantZorg

**Verdieping**